

生き生きチャレンジ 2020 福祉作業所助成事業 応募要項

読売光と愛の事業団は、障害者のみなさんが生き生きと楽しく働けるよう、福祉作業所の事業に資金助成します。

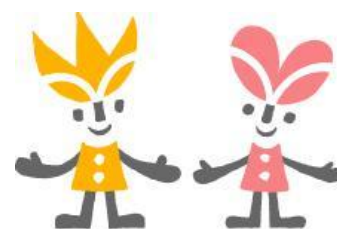
【助成対象】 福祉作業所で、利用者を雇用して収益をあげ、雇用確保や賃金アップを目指す事業の**設備投資費**など。新規か継続かは問いません。コロナ禍で、減少した売り上げが回復できるようなアイデアを歓迎します。2022年3月までに実施する事業が対象になります。

【助成内容】 1事業所につき70万円を上限とし、**総額500万円の助成を予定**
ただし、申請内容によっては希望額を減額する場合があります。

【応募方法】 所定の申請書に記入のうえ、下記の書類を添えて事業団に郵送してください

* 申請書はホームページからダウンロードし、記入できます

- 1 農産物やアクセサリなどの製品やその製造現場の写真
- 2 助成を希望する事業費の見積もり書
- 3 作業所の前年度決算書と今年度予算書
(間に合わない場合は後日郵送でも結構です)
- 4 作業所の概要がわかるパンフレット類
- 5 活動が報道されたことがあれば、その記事のコピー



【締め切り】 2020年12月11日(金) 必着

【選考方法】 事務局で一次審査後、事業団が委嘱する選考委員が最終審査し、決定します

【結果発表】 2021年2月上旬に事業団ホームページで発表する予定
助成の決まった団体にのみ通知します。助成金支給は2021年2月下旬の予定

【応募先】 読売光と愛の事業団・作業所係

〒100-8055 東京都千代田区大手町1-7-1 読売新聞東京本社内

Tel 03-3217-3473 fax 03-3217-3474

メール hikari-ai@yomiuri.com

ホームページ <https://www.yomiuri-hikari.or.jp/>

<事務局より> 助成を受けた作業所には2022年3月までに事業報告書を提出していただきます
助成事業の活動を読売新聞地域版や事業団ホームページで紹介する場合があります