

## 生き生きチャレンジ 2021 コロナ禍福祉作業所助成事業 応募要項

読売光と愛の事業団は、障害者のみなさんが生き生きと楽しく働けるよう、福祉作業所の事業に資金助成します。

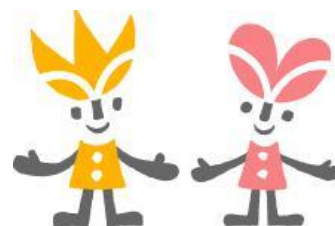
**【助成対象】** コロナ禍で売上げが減少し、経営に苦しむ福祉作業所を支援します。障害者の賃金・工賃を維持しながら売上げを確保する設備投資費などを助成。新規か継続かは問いません。2023年3月までに実施する事業が対象になります。財源にはコロナ医療福祉支援基金への寄付金を充てます。

**【助成内容】** 1事業所につき80万円を上限とし、総額1,000万円の助成を予定  
ただし、申請内容によっては希望額を減額する場合があります。

**【応募方法】** 所定の申請書に記入のうえ、下記の書類を添えて事業団に郵送してください

\* 申請書はホームページからダウンロードし、記入できます

- 1 農産物やアクセサリなどの製品やその製造現場の写真（コピー可）
- 2 助成を希望する事業費の見積もりや支出内訳（A4判）
- 3 作業所の前年度決算書と今年度予算書（同上）
- 4 作業所の概要がわかるパンフレット類
- 5 活動が報道されたことがあれば、その記事のコピー



**【締め切り】** 2021年12月13日（月）必着

**【選考方法】** 事務局で一次審査後、事業団が委嘱する選考委員が最終審査し、決定します

**【結果発表】** 2022年2月上旬に事業団ホームページで発表する予定  
助成の決まった団体にのみ通知します。助成金支給は2022年2月下旬の予定

**【応募先】** 読売光と愛の事業団・作業所係

〒100-8055 東京都千代田区大手町1-7-1 読売新聞東京本社内

TEL 03-3217-3473 fax 03-3217-3474

メール hikari-ai@yomiuri.com

ホームページ <https://www.yomiuri-hikari.or.jp/>

助成を受けた作業所には2023年3月までに事業報告書を提出していただきます  
助成事業の活動を読売新聞地域版や事業団ホームページで紹介する場合があります