

## 生き生きチャレンジ 2019 福祉作業所助成事業 募集要項

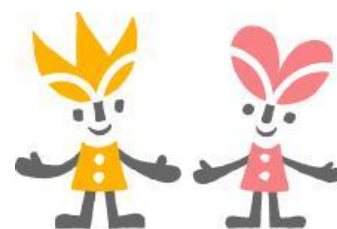
読売光と愛の事業団は、障害者のみなさんが生き生きと楽しく働けるよう、福祉作業所の事業に資金助成します

**【助成対象】** 福祉作業所で、利用者を雇用して収益をあげ、賃金アップを目指す事業の**設備投資費**など。新規か継続かは問いません。NPO 法人や地域活動支援センターなど小規模で財政基盤の弱い団体を優先とします。募集が秋になりましたので、2021 年 3 月までに実施する事業が対象になります。

**【助成内容】** 1 事業所につき 70 万円を上限とし、**総額 700 万円の助成を予定**  
ただし、申請内容によっては希望額を減額する場合があります。

**【応募方法】** 所定の申請書に記入のうえ、下記の書類を添えて事業団に郵送してください  
\* 申請書はホームページからダウンロードし、記入できます

- 1 農産物やアクセサリーなどの製品やその製造現場の写真
- 2 助成を希望する事業費の見積もり書
- 3 作業所の前年度決算書と今年度予算書  
(間に合わない場合は後日郵送でも結構です)
- 4 作業所の概要がわかるパンフレット類
- 5 活動が報道されたことがあれば、その記事のコピー



**【締め切り】** 2019年12月10日(火) 必着

**【選考方法】** 事務局で一次審査後、事業団が委嘱する選考委員が最終審査し、決定します

**【結果発表】** 2020 年 2 月上旬に事業団ホームページで発表する予定  
助成の決まった団体にのみ通知します。助成金支給は 2020 年 2 月下旬の予定

**【応募先】** 読売光と愛の事業団・作業所係  
〒100-8055 東京都千代田区大手町 1-7-1 読売新聞東京本社内  
TEL 03-3217-3473 fax 03-3217-3474  
メール hikari-ai@yomiuri.com  
ホームページ <https://www.yomiuri-hikari.or.jp/>

<事務局より> 助成を受けた作業所には 2021 年 3 月までに事業報告書を提出していただきます  
助成事業の活動を読売新聞地域版や事業団ホームページで紹介する場合があります